

Stand 01.07.2022

Unternehmensorganisation

Präsentation Gesamtunternehmen

Inhalte

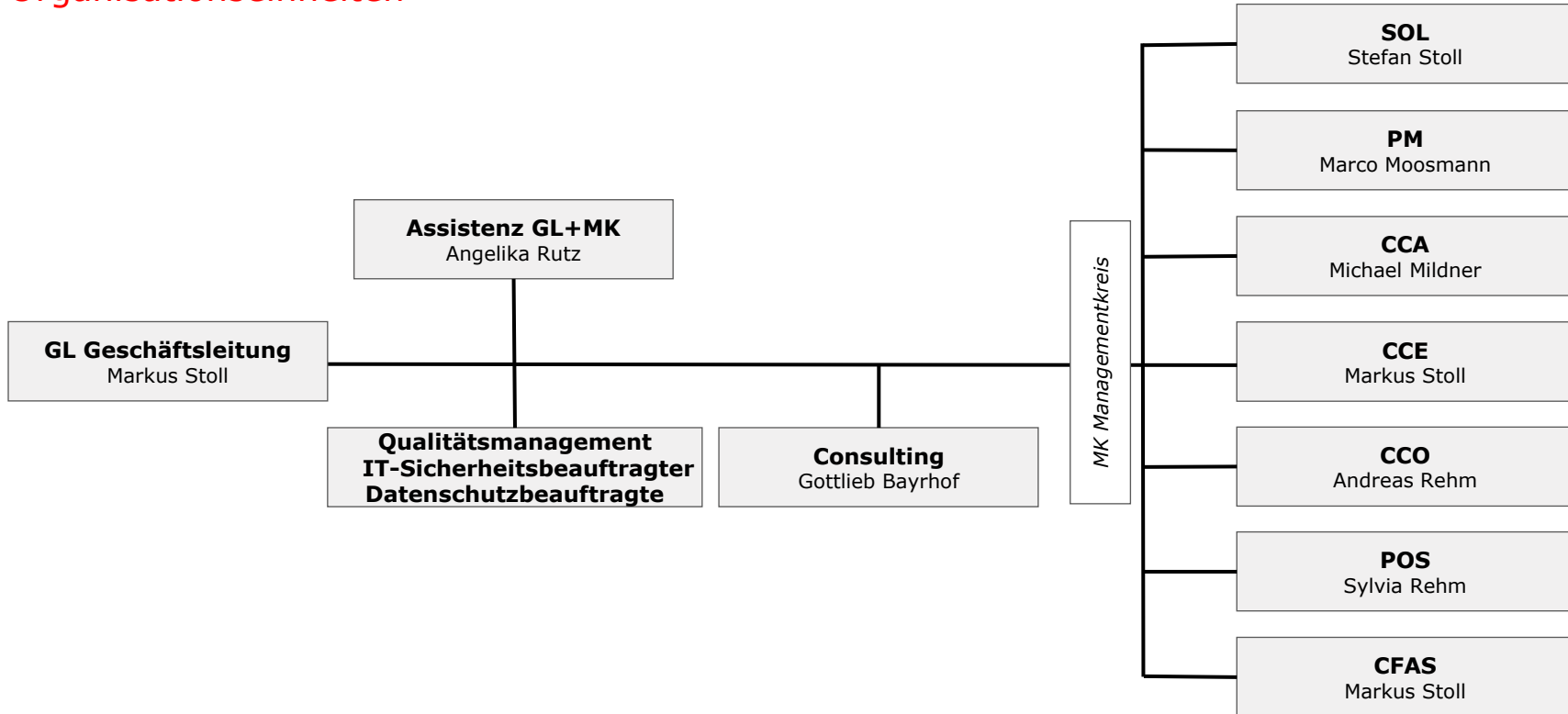
Funktionen

- SOL – Solutions
- PM – Project Management
- CCA – Competence Center „Automation“
- CCE – Competence Center Engineering
- CCO – Competence Center Operations
- CFAS – Controlling Finance Administration Services
- POS – People & Organisation Services

Auslandsgesellschaften

- SCH – Elektro Stoll Schweiz GmbH
- FST – Frey-Stoll Trading Shenzhen Ltd.
- FSA – Frey-Stoll Asia Limited
- FSL – Liaoning Frey-Stoll Engineering Technology Ltd.

Organisationseinheiten



Projekt-, Prozessgeführte Organisation

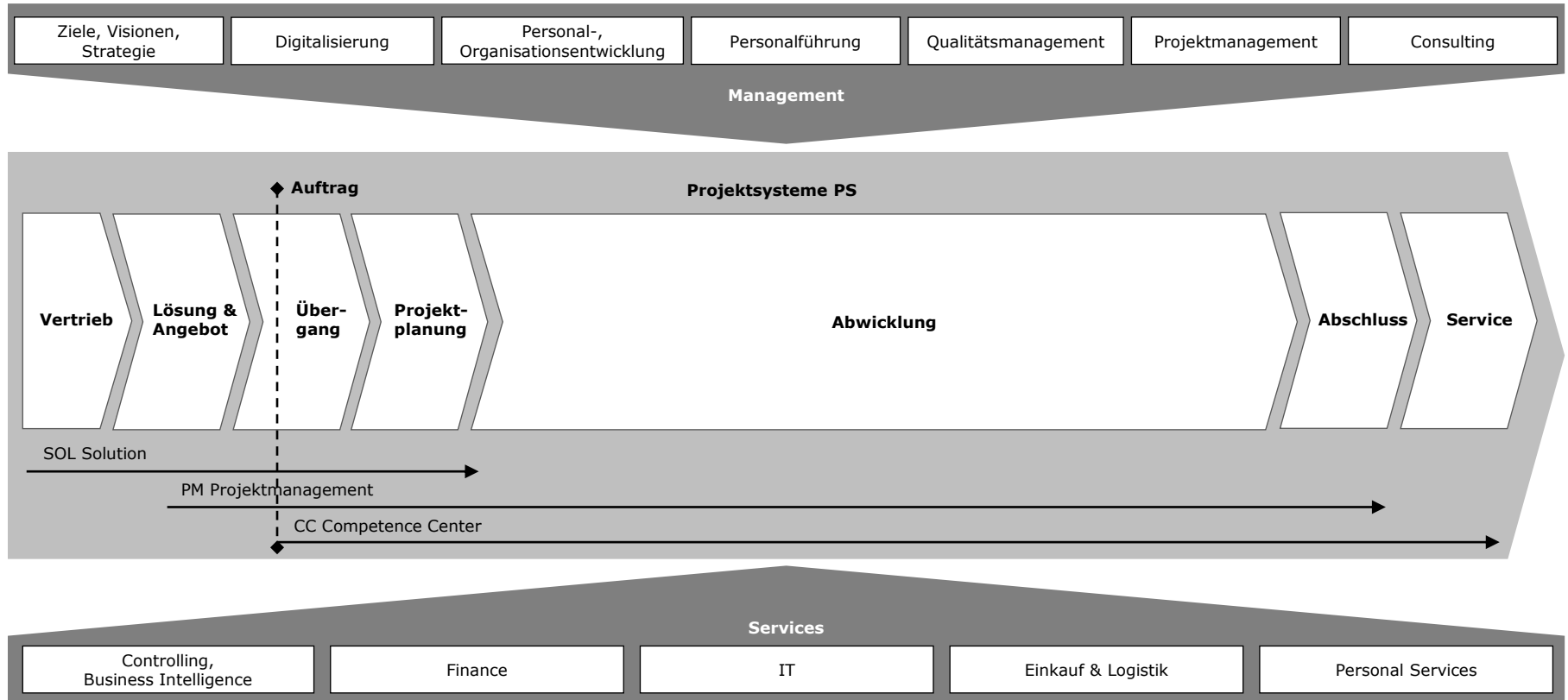
Stoll Gruppe GmbH GL					
Bayrhof Stoll GmbH	Elektro Stoll GmbH	Stoll Energiesysteme GmbH	Stoll Automation GmbH	Frey Ingenieur Gesellschaft mbH	Auslandsgesellschaften
Consulting (SOL, PM)	SOL	SOL	SOL	SOL	Elektro Stoll Schweiz GmbH
Angewandte Unternehmensführung	Gebäudetechnik	Energietechnik	Automation	Anlagenbau	SOL
	Schaltanlagenbau				PM
					CCA/CCE/CCO
	PM	PM	PM	PM	Frey-Stoll Asia Ltd.
CCA	CCA	CCA	CCA	CCA	Frey-Stoll Trading Shenzhen Ltd.
Software & IT Services	Software & IT Services	Software & IT Services	Software & IT Services	Software & IT Services	CFAS
	CCE	CCE	CCE	CCE	
	Engineering	Engineering	Engineering	Engineering	
CCO	CCO	CCO	CCO	CCO	Liaoning Frey-Stoll Engineering Technology Ltd.
Einkauf & Logistik	Fertigung	Fertigung	Fertigung	Fertigung	SOL
	Montage	Montage	Montage	Montage	PM
	Inbetriebnahme	Inbetriebnahme	Inbetriebnahme	Inbetriebnahme	CCA/CCE/CCO
CFAS					CFAS/ POS
Finance & Admin					
Controlling					
POS					
Personal Services					
Kaufm. Ausbildung					
Ausbildungskoordination					
Personalentwicklung					
Organisationsentwicklung					
Employer Branding					
Facility Management					

GL=Geschäftsleitung | SOL=Solution | PM= Project Management

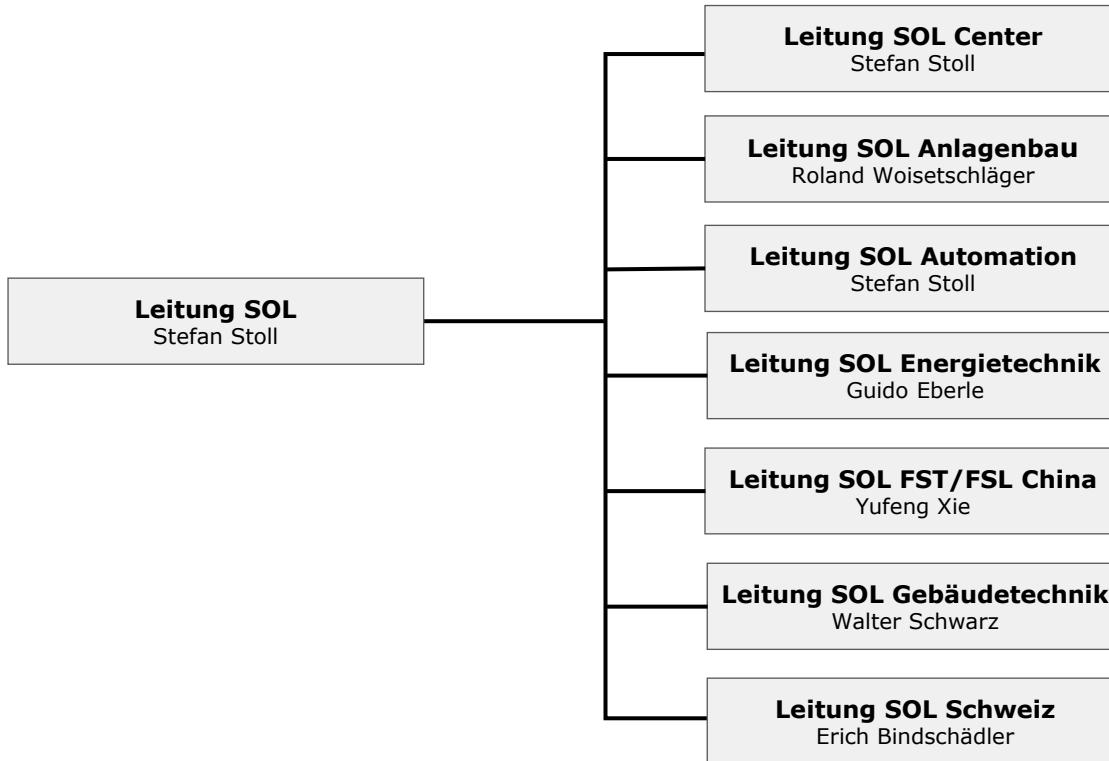
CCA =Competence Center Automation | CCE=Competence Center Engineering | CCO=Competence Center Operations

QM=Quality Management | CFAS=Controlling Finance Administration Services | POS=People & Organisation Services | D&C=Diversity & Compliance

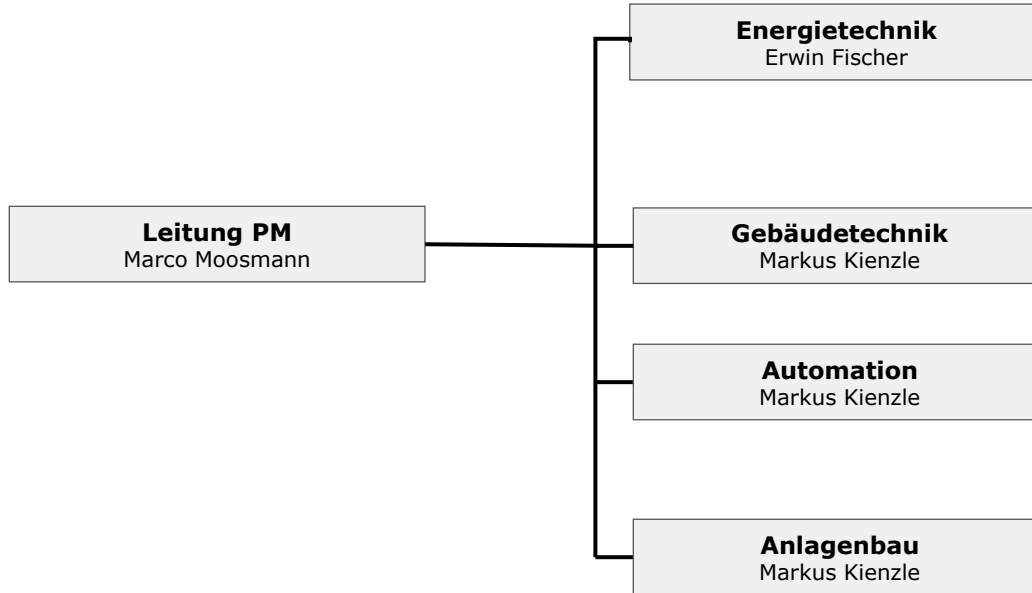
Ablauforganisation



SOL - Solutions



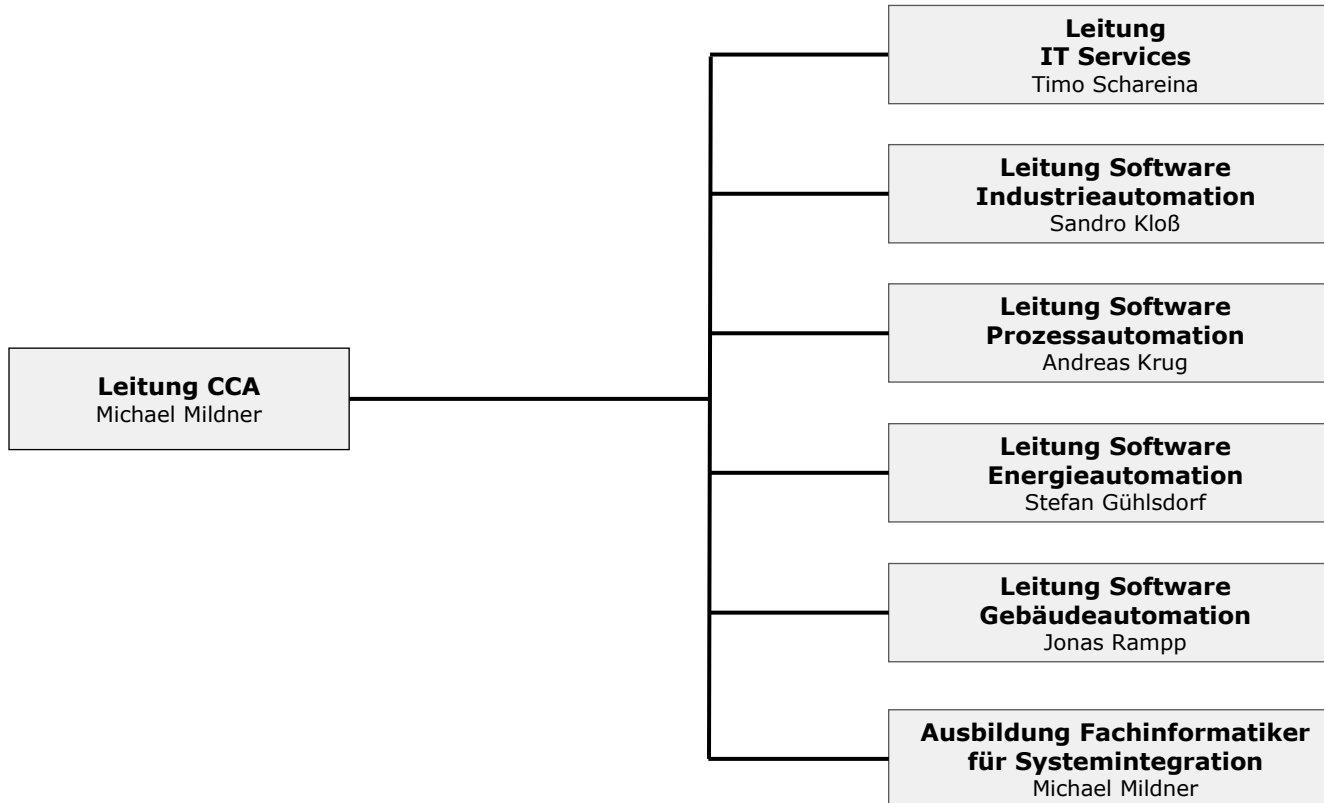
PM – Project Management



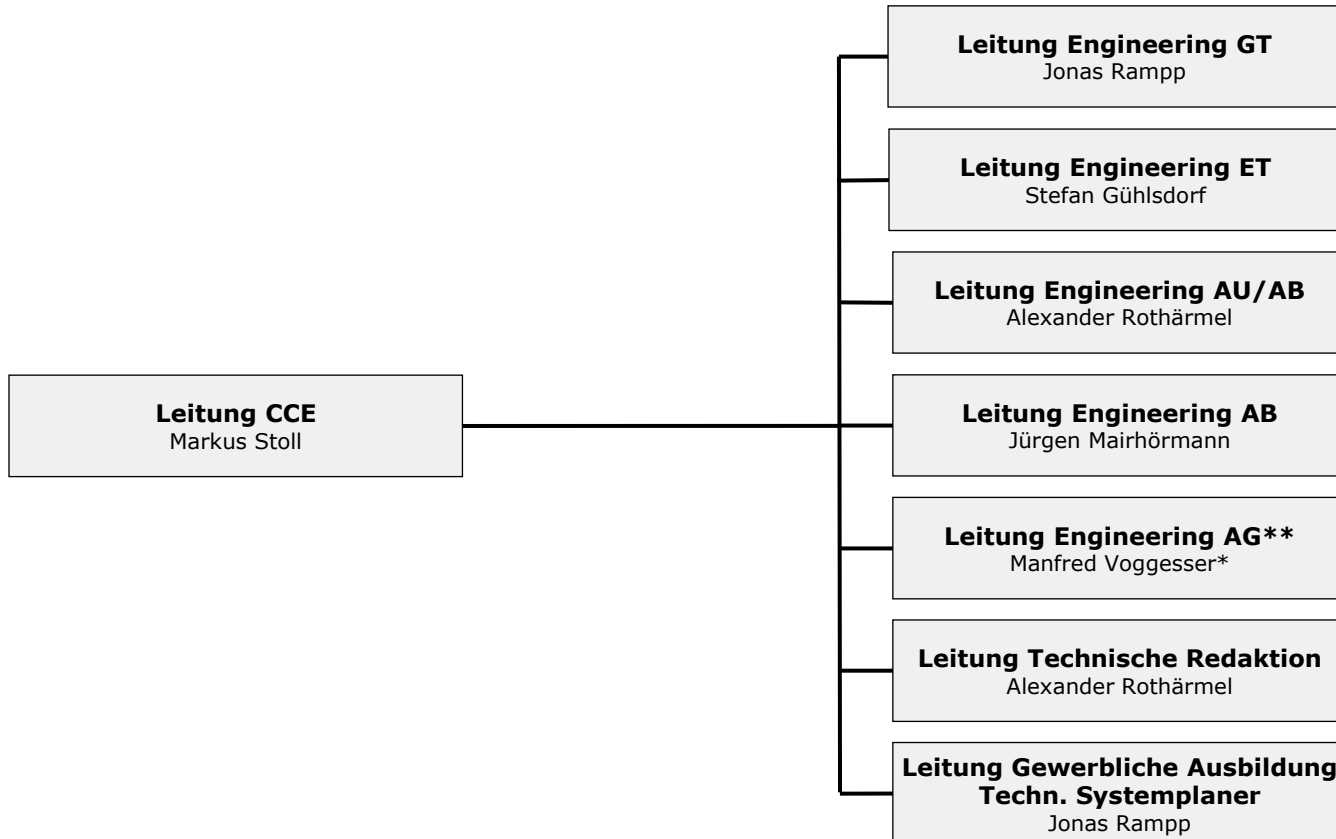
Funktionales Netzwerk Organisation

Ebene	Inhalt	Bezeichnung	Kürzel	Turnus	Moderator Einladung	Teilnehmer Fix	Teilnehmer Bei Bedarf
BL Bereichs- -Leiter	Operative Bereichsthemen	Bereichsleiter-Kreis	BLK	Wöchentlich Mittwoch 11 Uhr	Geschäftsführung	Bereichsleiter	
BL Bereichs- -Leiter	Multiprojekt- management bereichs- übergreifend	Bereichsleiter- Meeting Projekt-Montag	ProM	Wöchentlich Montag 10:30Uhr	Leiter PM	Bereichsleiter Teamleiter PM	SOL
Portfolio	Multiprojekt- management	Portfolio-Meeting	PFM	Wöchentlich Oder 14-tägig	Teamleiter PM	Führungskraft CC	SOL
Projekt	Einzelprojekt	Projekt-JourFixe	PJF	Regelmäßig	Projektleiter	CC Mitarbeiter	

CCA – Competence Center Automation



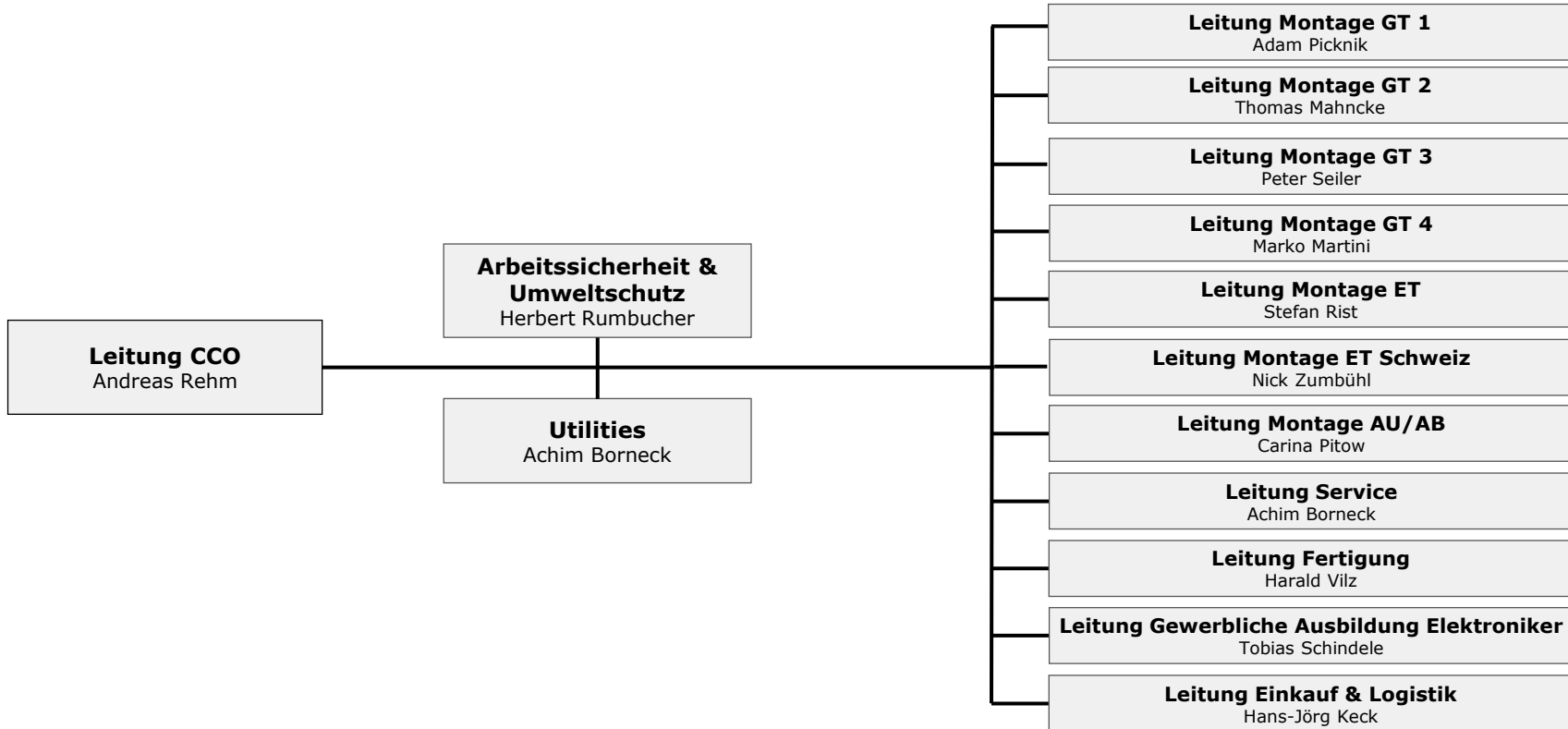
CCE – Competence Center Engineering



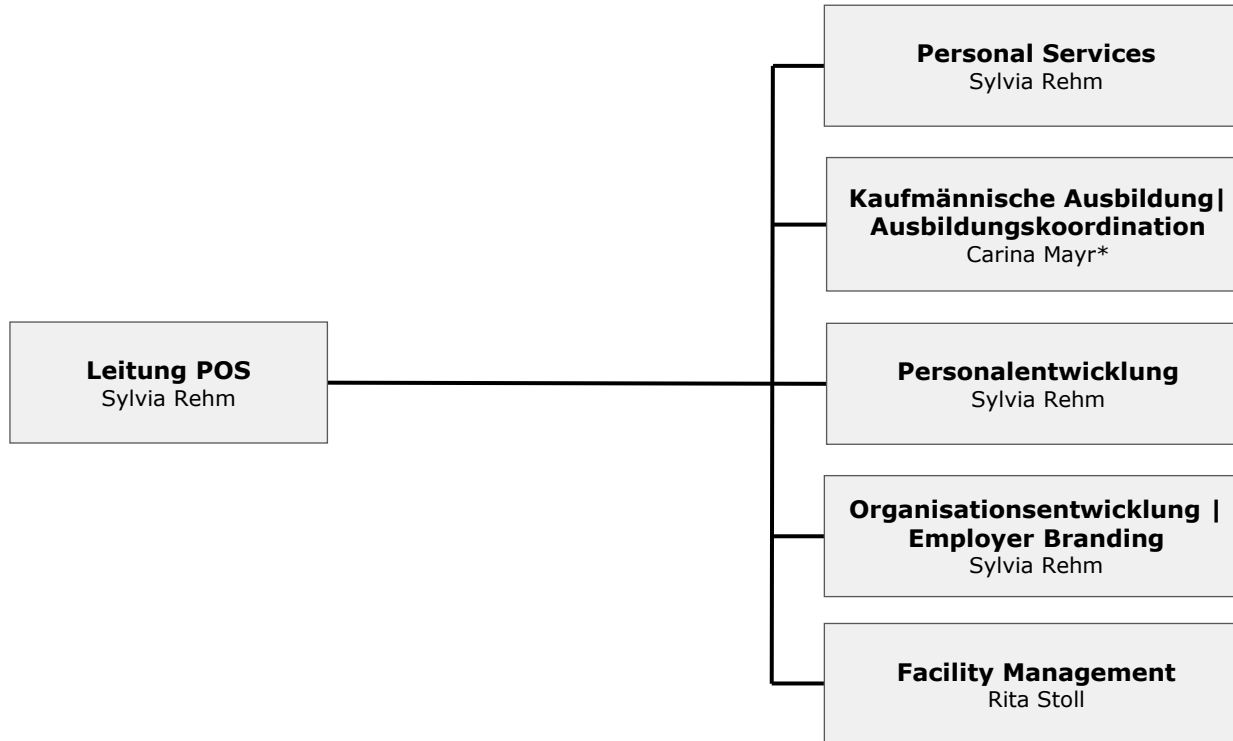
* QMB - Qualitätsmanagementbeauftragter

**AG „Automation Gebäudetechnik“

CCO – Competence Center Operations

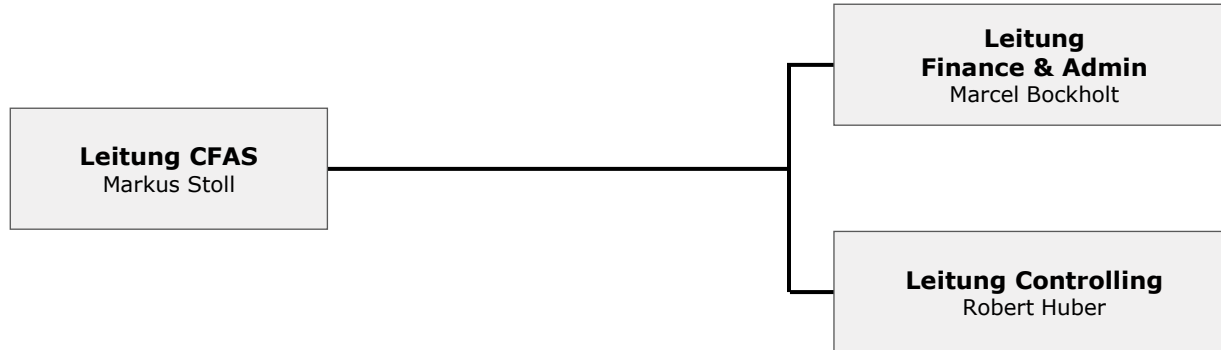


POS – People & Organisation Services

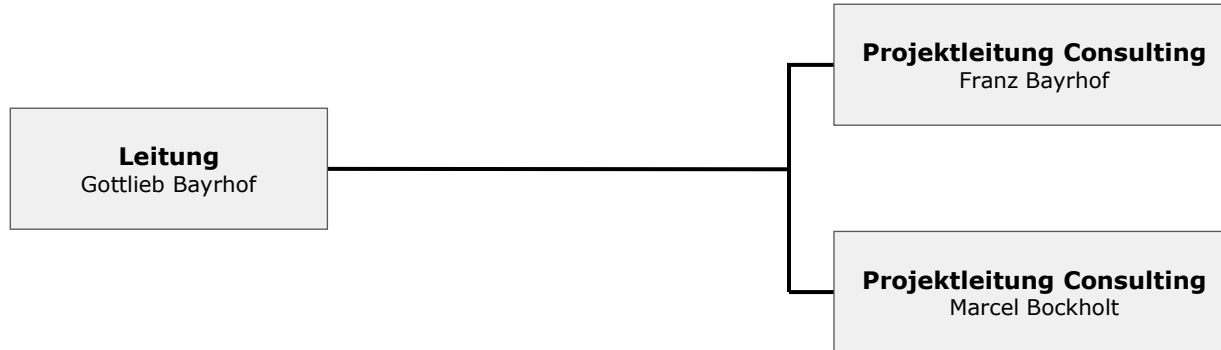


* Datenschutzbeauftragte

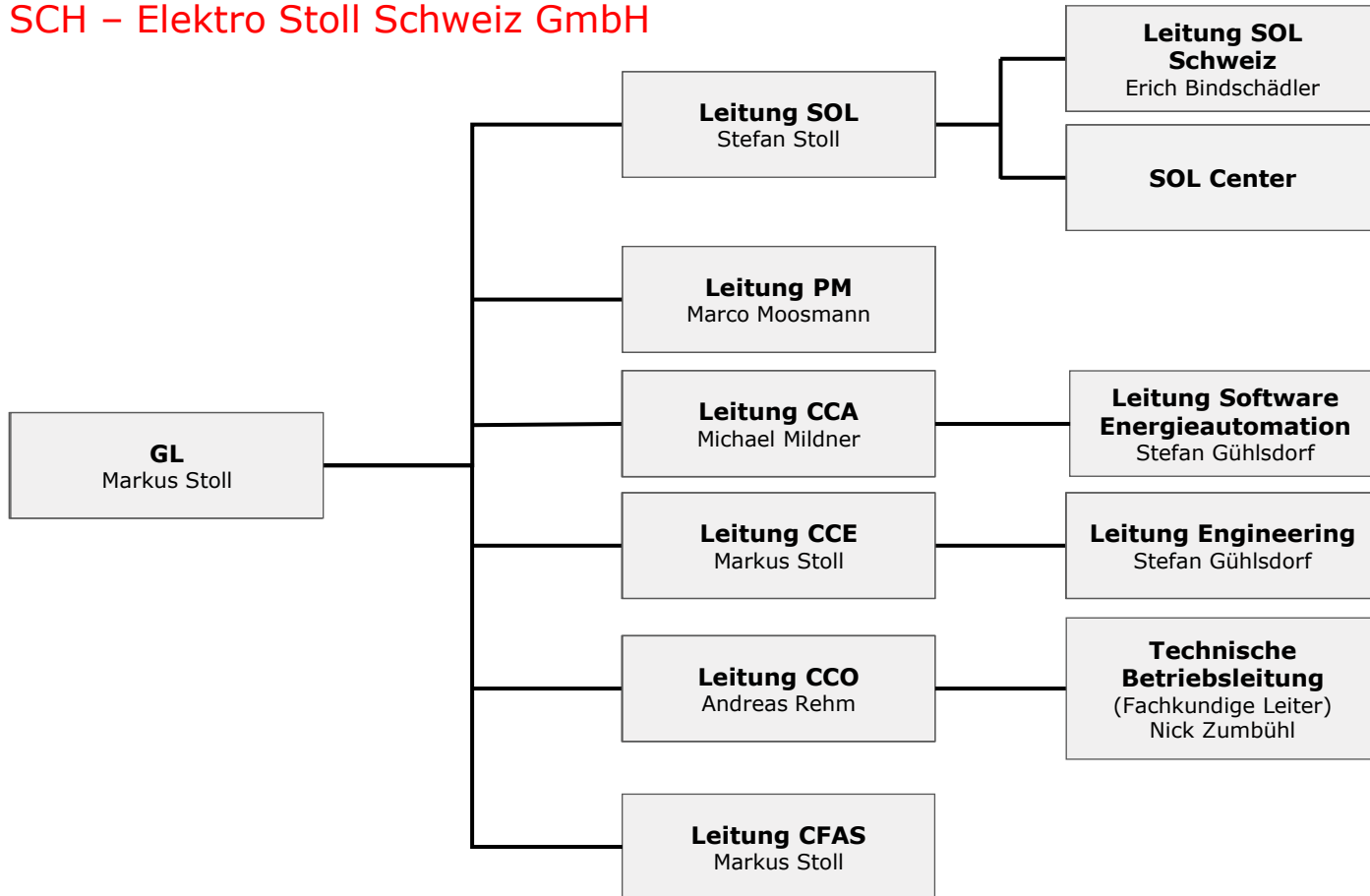
CFAS – Controlling Finance Administration Services

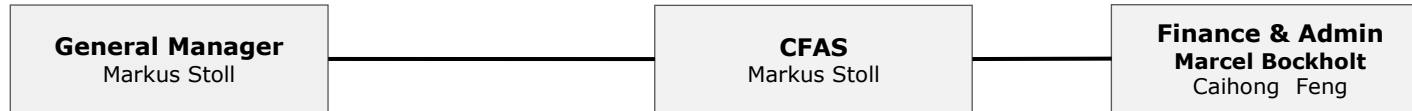


AUF - Consulting



SCH – Elektro Stoll Schweiz GmbH





FSL – Liaoning Frey-Stoll Engineering Technology Ltd.

