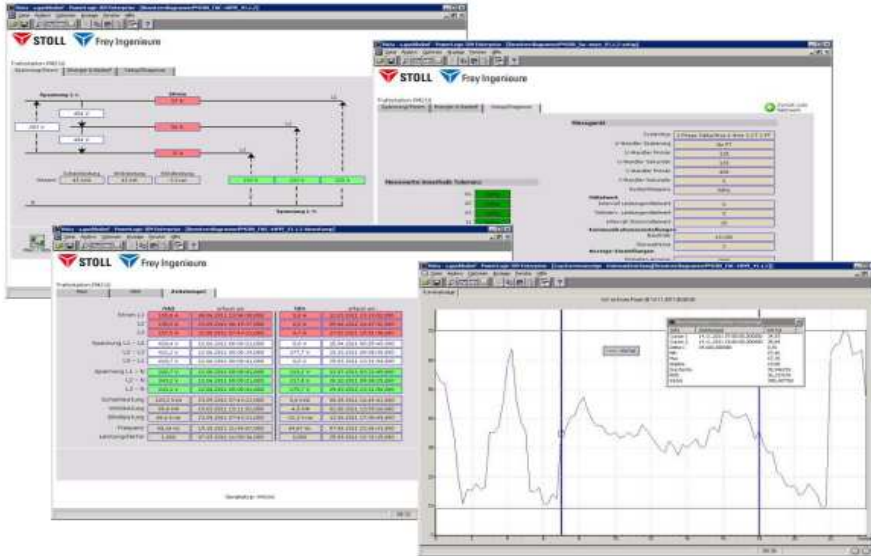


Referenzprojekt Energietechnik

**Energiedatenmanagement nach DIN EN 50001: Energiemanagementsysteme in der Praxis**



**Projektbeschreibung**

Energiedatenmanagement nach DIN EN 16001: Energiemanagementsysteme in der Praxis

**Technische Komponenten**

PowerLogic ION Enterprise Software  
 Messgeräte der Power Logic ION-Serie  
 Sowie Leistungsschalter mit Auslösesystem  
 Micrologic

**Projektierung und Ausführung**

Stoll Energiesysteme GmbH  
 Illerstraße 36  
 D-87448 Martinszell  
 T +49 8379 9209-0  
 F +49 8379 9209-409  
 E kontakt@stoll-energie.de  
 www.stoll-energie.de

