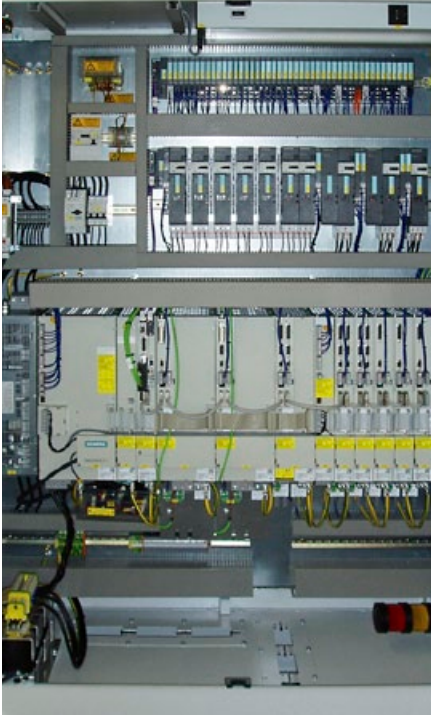


Referenzprojekt Fertigung  
**Steuerschrank für eine Walzfräsmaschine**



**Projektbeschreibung**

Steuerschrank für Walzfräsmaschine

**Technische Komponenten**

Steuerung mit Siemens S7  
Siemens Servoantriebe  
Siemens-PC in Schaltschranktüre  
Schaltschrankgehäuse ist Sonderanfertigung

**Auftraggeber**

Unternehmen für Maschinenbau

**Fertigstellung:**

März 2009

**Projektierung und Ausführung**

Elektro Stoll GmbH  
Geschäftsbereich Fertigung  
Illerstraße 36  
D-87448 Martinszell  
Telefon +49 8379 9209-201  
Fax +49 8379 9209-99201  
info@elektro-stoll.de  
www.elektro-stoll.de